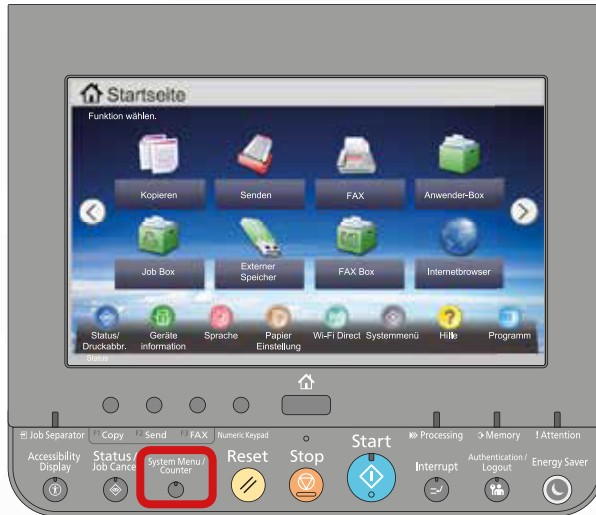




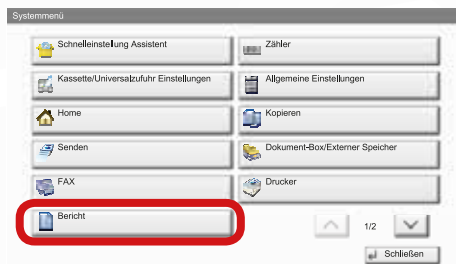
## Serviceanleitung

### Zählerstandsabfrage - Utax 6006ci

1. Die Taste **[Systemmenü/Zähler]** drücken, um die Zählerübersicht zu öffnen.



2. Ausdrucken des Zählerstands:  
Auf dem Touchscreen den Menüpunkt **[Bericht]** und anschließend bei „Bericht drucken“ auf **[Weiter]** drücken.



3. Die „Statusseite“ über die Schaltfläche **[Drucken]** ausdrucken.

4. Der Zählerstand (Page Count) wird unter dem Abschnitt „Zähler“ aufgeführt.

