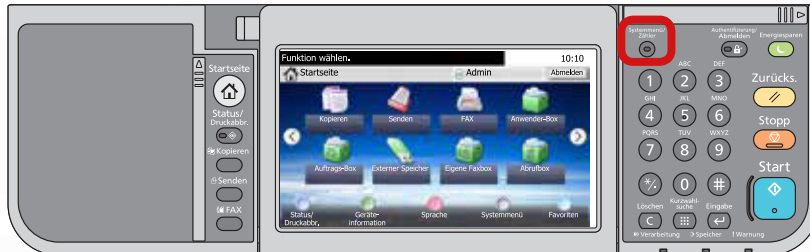




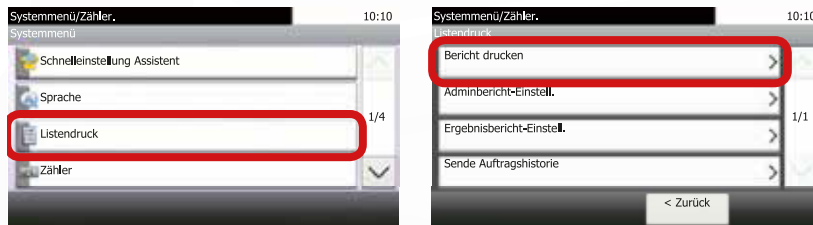
Serviceanleitung

Zählerstandsabfrage - Utax P-4035i MFP

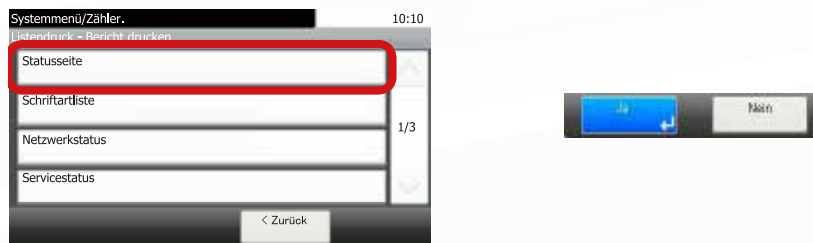
1. Die Taste **[Systemmenü/Zähler]** drücken.



2. Ausdrucken des Zählerstands:
Zum Ausdrucken auf dem Touchscreen den Menüpunkt **[Listendruck]** und anschließend **[Bericht drucken]** drücken.



3. Auf **[Statusseite]** drücken und Ausdruck mit **[Ja]** bestätigen



4. Der Zählerstand (**Page Count**) wird unter dem Abschnitt „Zähler“ aufgeführt.

